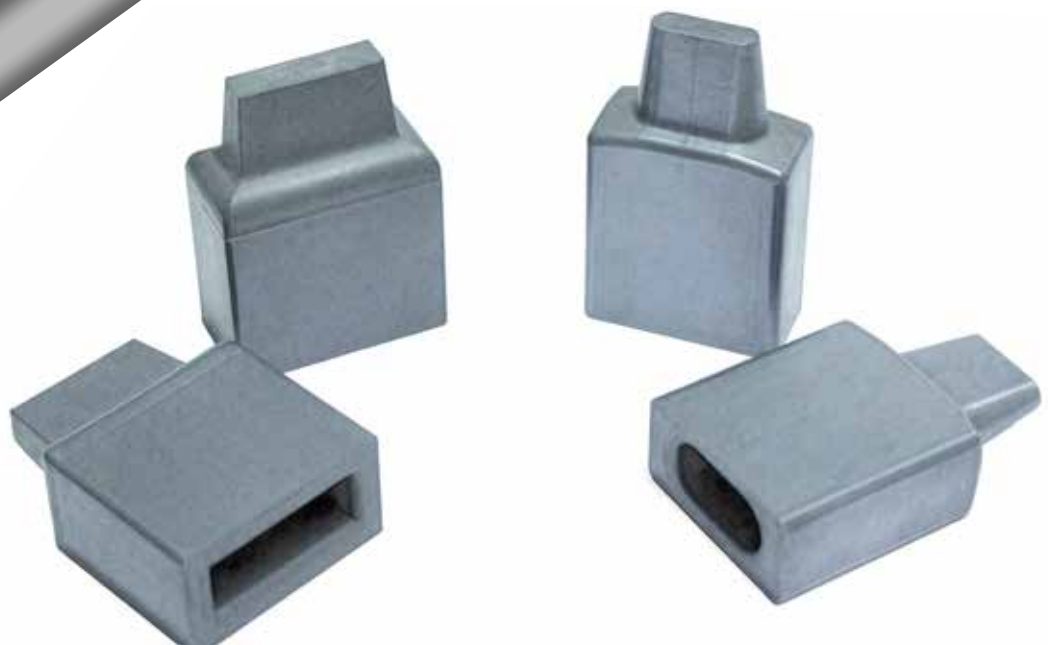


dMT ECOTECH



SPC®

**VERSCHLEISSCHUTZ FÜR
ROTIERENDE ANLAGEN**



DMT-SPC® - SURFACE PROTECTIVE COATING METALLSCHUTZSYSTEME

DMT-SPC® Metallschutzsysteme sind ebenfalls für die Anwendung an rotierenden Anlagen konzipiert.

In diesem Fall wurden besondere **SPC®-DRR**-Systeme für die Stützrollen bzw. Laufringe entworfen, die die Stütz- bzw. Antriebsrollen der Drehrohröfen, Trommelrockner, Mühlen und Mischer gleichmäßig beschichten. **DMT-SPC®-DRR**-Systeme werden individuell an die Breite Stützrollen oder der Laufringe bzw. die Höhe der Druckrollen angepasst. Die Produkte können ebenfalls in feuchten Umgebungen verwendet werden.

DMT-SPC® Metallschutzprodukte beschichten Stütz- und Antriebsrollen kontinuierlich mit einem trockenen und festen Schutzbelag. Dieser Belag überträgt sich auf die Kontaktflächen der Ringe bzw. der Rollen und wird abgenutzt, jedoch durch die angebrachten SPC®-Blöcke permanent und unverzüglich erneuert. Somit wird die Abnutzung der wertvollen Anlagenteile erheblich reduziert und hohe Kosteneinsparungen erzielt.

DMT-SPC® Blocksysteme auf Trockenbasis enthalten hochwertige Komponenten, die einen optimalen Reibwert

zwischen den Reibflächen erzeugen und kontinuierlich unterstützen.

DMT-SPC® Metallschutzprodukte auf Trockenbasis wirken direkt auf die Oberflächenstruktur der zu schützenden Bauteile. Durch die starke mechanische Haftung auf den Metalloberflächen wirkt die SPC®-Beschichtung auf allen in Kontakt stehenden Flächen. Die Oberflächen werden homogenisiert, und die hohen Punktbelastungen im Materialgefüge werden reduziert.

DMT-SPC® Metallschutzsysteme werden dort eingesetzt, wo herkömmliche, fetthaltige oder klebrige Schmierstoffe nicht bzw. nur mit hohem Kostenaufwand verwendet werden.

DMT-SPC® Metallschutzsysteme können in verschiedenen Längen und Breiten individuell angefertigt werden. Entsprechende Stahlhalterungen mit Federstahleinsätzen werden mitgeliefert. Die Montage ist einfach und kostengünstig.

Anwendung an rotierenden Anlagen



DMT-SPC®-DRR-Kit 5.L an einer Stützrolle montiert



DMT-SPC®-DRR-Kit 5.0 an einer Stützrolle montiert

WIR BIETEN IHNEN DIE BESTE LÖSUNG GEGEN VERSCHLEISS

SPC®-MSB-DRR-Systeme für Antriebsrollen (kein Antrieb über Zahnkranz)

Beim Blocktyp MSB wird durch einen innovativen Haftzusatz ein erhöhter Reibwert bis ca. 0,35 erzeugt, jedoch mit vollem Verschleißschutz.

Durch den erhöhten Reibwert entsteht weniger Schlupf und dementsprechend verbesserte Fahreigenschaften:

- verlängern die Lebensdauer der Antriebsrollen und Laufringe
- reduzieren Schlupf, Lochfraß und Vibrationen
- Verschleißschutz bleibt permanent im Kontaktbereich und wandert nicht ab



SPC®-TSB-Systeme für Stützrollen (Antrieb über Zahnkranz)

Beim Blocktyp TSB wird ein niedriger Reibwert von ca. 0,04 erzeugt. Diese Blöcke sind für den Einsatz als „Schmiermittel“ konzipiert:

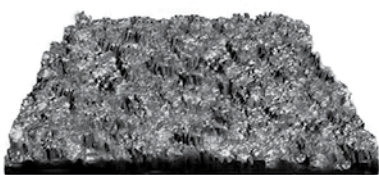
- verlängern die Lebensdauer der Stützrollen, Druckrollen und Lauringe um ein Mehrfaches
- reduzieren den Verschleiß, bzw. das Abblättern
- Verschleißschutz bleibt permanent im Kontaktbereich und wandert nicht ab



DMT-SPC® METALLSCHUTZPRODUKTE WERDEN DORT EINGESETZT WO HERKÖMMLICHE SCHMIERMITTEL NICHT BZW. NUR MIT HOHEM KOSTENAUFWAND VERWENDET WERDEN

Linksseitig: Metalle weisen die negative Eigenschaft auf bei steigender Geschwindigkeit an Reibwert zu verlieren. Unter dem Mikroskop betrachtet, sieht man auf den ungeschützten, rauen Oberflächen ein Aufeinandertreffen von "Bergen & Tälern".

Rechtsseitig: mit SPC® Metallschutzsystemen werden die Metalloberflächen gleichmäßig beschichtet und der Reibwert optimal eingestellt.



LANGZEITSTUDIE FLUSSPATTROCKNER

AUSGANGSSITUATION

Dieser Trockner läuft mit zwei Laufringen auf vier Tragrollen beinahe kontinuierlich über das ganze Jahr (ca. 8.000 – 8.500 h). Auch der abrasive Staub trägt zum starkem Verschleiß der Tragrollen und der Laufringe maßgeblich bei.

Bisher hat schmieren mit herkömmlichen Schmierstoffen keine zufriedenstellenden Resultate gebracht.

Die Tragrollen mussten spätestens alle 3 Monate ausgetauscht und abgedreht werden, welches zu einem hohen Wartungsaufwand, aber vor allem zu teuren Produktionsunterbrechungen geführt hat.

Die Aufgabe war ein Metallpflegeprodukt einzusetzen, welches die Rollen und die Laufringe gegen schnelle Abnutzung schützt, jedoch auch gegen den hohen Staubanfall unempfindlich sein wird.



LÖSUNG

An einer Laufrollenstation ein dMT-DRR-T-2.0-System mit 2 TRB-100-DRR Blöcken montiert. Auch wurden gleichzeitig nachgeschliffene Laufrollen eingesetzt. Die Anlage ging unverzüglich wieder in Betrieb. Diese Aufnahmen wurden nach ca. 8 Monaten im Betrieb (ca. 5.750 h) aufgenommen.

ERGEBNIS

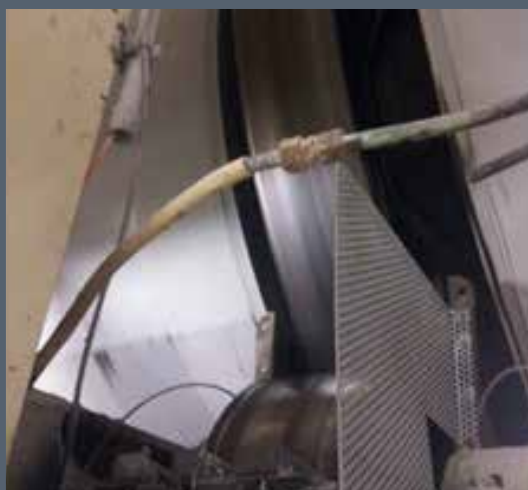
Laut dem Anlagenbetreiber hat die dMT-SPC® Beschichtung die gestellte Aufgabe zur vollsten Zufriedenheit erfüllt.

Die zwei Tragrollen, sowie der Laufring werden mit einem festen, trockenen Belag, kontinuierlich und wartungsfrei beschichtet. Die Rollen zeigen kaum Abnutzungserscheinungen und der gepflegte Bereich bleibt sauber und staubfrei. Die Anlage läuft ruhig und störungsfrei. Früher mussten in dem gleichen Zeitraum die Laufrollen zweimal ausgewechselt werden. Bisher wurden die Rollen jeweils erst nach ca. 24 Monaten abgeschliffen – eine 8-fache Standzeitverlängerung.

Durch Anwendung der dMT-SPC® Beschichtung konnte die Lebensdauer der Tragrollen und der Laufringe vervielfacht und die früheren Produktionsstörungen, die durch den Verschleiß an dieser Stelle verursacht wurden, weitestgehend vermieden werden.



ANWENDUNGSBEISPIEL AN EINEM DRO IN EINEM GIPSWERK



Das vorhandene Leckölsystem wurde mit der Installation des SPC®-Trockenschmiersystems entfernt. Mit der Ölschmierung war immer ein sehr großer Wartungsaufwand verbunden. Ein regelmäßiges ausleeren der Auffangwannen ist nicht mehr nötig, die Umgebung bleibt sauber. Gipsstaub wird nicht mehr gebunden und kann somit nicht mehr wie eine „Schleifpaste“ auf den Metallflächen negativ wirken. SPC® beschichtet diese Anwendung kontinuierlich mit sehr geringem Wartungsaufwand.

ANWENDUNGSBEISPIEL AN EINEM ZEMENTDREHROHROFEN



Trockene Metallschutzbeschichtungen bieten im Vergleich zu anderen Schmiermitteln folgende Eigenschaften bzw. kostensenkende Vorteile

- **Substantielle Verschleißverringerung von 50-80%**
- **Erhöhung der operativen Laufleistung von 300-500%**

- Keine flüssigen oder graphithaltigen Inhaltsstoffe

**Kein Graphit
Kein Öl
Kein Fett**

Reduktion von Reibung

Permanenter Reibungskoeffizient

Kontinuierliche Beschichtung der Metalloberflächen um einen konstanten und optimalen Reibungskoeffizienten zu gewährleisten

- Nichtwandernd und -tropfend
- Unbedenklich für Luft, Wasser und Erdreich
- Nicht toxisch, Nicht flammbar

Umweltfreundlich

VORTEILE VON SPC®

Optimaler Reibungskoeffizient

- Innovative Schmierung durch ausgeglichene Beschichtung
- Mit Haftzusatz auch für Anwendungen mit Antrieb geeignet

- Keine Produktionsunterbrechung oder Demontage bei Blockersatz erforderlich
- Keine Mitarbeiterschulung nötig
- Keine den Arbeitsschutz gefährdenden Stoffe

Wartungsfrei & langfristig

Keine Beeinträchtigungen

Trockene Beschichtung

- Keine Absorption von Staubpartikeln
- Überlegene Metallbindungseigenschaften gewährleisten Wetter- & Temperaturbeständigkeit (305°C)
- SPC® sind auch im Tiefkühlbereich einsetzbar und für nasse Oberflächen geeignet

- Keine negativen Auswirkungen auf die Laufleistung der Maschine
- Leistungsfähig bei hoher Flächenpressung

dMT Ecotech GmbH

Bretonischer Ring 13
85630 Grasbrunn

Tel.: +49 (0)89 4614 8910
Fax: +49 (0)89 4614 89101

info@dmtecotech.com
www.dmtecotech.com