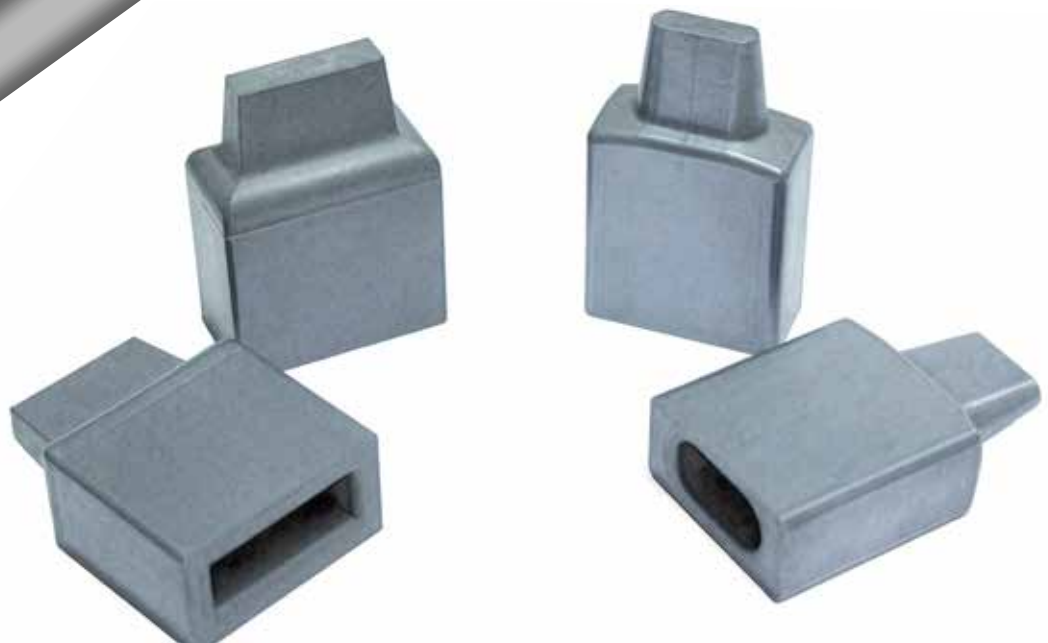


dMT ECOTECH



SPC[®]

**VERSCHLEISSCHUTZ
FÜR
REGALBEDIENGERÄTE**



DMT-SPC® - SURFACE PROTECTIVE COATING METALLSCHUTZSYSTEME

HAFTWIRKUNG - MSB

Beim Blocktyp MSB wird durch einen innovativen Haftzusatz ein erhöhter Reibwert bis ca. $0,35 \mu$ erzeugt, jedoch mit vollem Verschleißschutz.

Durch den erhöhten Reibwert entsteht weniger Schlupf und dadurch verbesserte Fahreigenschaften.



GLEITWIRKUNG - TSB

Beim Blocktyp TSB wird ein niedriger Reibwert von ca. $0,05 \mu$ erzeugt. Diese Blöcke sind für den Einsatz als „Schmiermittel“ anzuwenden.



dMT-SPC® Metallschutzprodukte auf Trockenbasis wirken direkt auf die Oberflächenstruktur der zu schützenden Bauteile.

Durch die starke mechanische Haftung auf den Metalloberflächen wirkt die SPC®-Beschichtung auf allen sich berührenden Flächen.

Die Oberflächen werden geglättet, die hohen Punktbelastungen im Materialgefüge werden über eine größere Fläche verteilt.

Durch die kontinuierliche Erneuerung der Beschichtung durch dMT-SPC® Metallschutzsysteme wird ein optimaler Reibwert zwischen den Kontaktflächen aufrechterhalten.

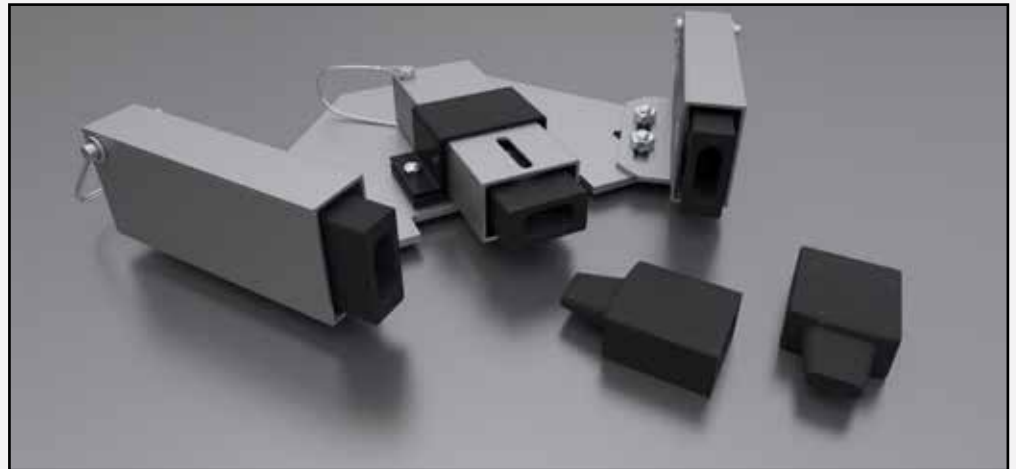
dMT-SPC® Metallschutzsysteme beschichten die Metallflächen mit einem sehr harten, festen Schutzbelag. Dieser Belag erzeugt einen konstanten Reibwert je nach Anwendungsbedarf. Der Verschleiß bzw. Schlupf an den Laufflächen und an der Schiene wird erheblich reduziert.

WIR BIETEN IHNEN DIE BESTE LÖSUNG GEGEN VERSCHLEISS

dMT-SPC® Metallschutzsysteme werden in verschiedenen Dimensionen angeboten, abgestimmt auf die Oberflächenmaße.

Entsprechende Halterungen aus rostfreiem Stahl mit Federstahleinsätzen werden mitgeliefert.

Die Montage ist einfach und kostengünstig.



ANWENDUNG AN REGALBEDIENGERÄTEN



SPC® MSB FÜR DIE LAUFRÄDER

MSB-Blöcke erhöhen den Reibwert auf Kontaktflächen mit direktem Antrieb. Der Schlupf wird deutlich reduziert und der Verschleiß an den Laufrädern und Schienenköpfen minimiert.

MSB-Blöcke sind die einzige Möglichkeit Laufflächen zu beschichten, ohne die Laufeigenschaften der Regalbediengeräte negativ zu beeinflussen.



SPC® TSB FÜR DIE FÜHRUNGSROLLEN

TSB-Blöcke sind für Kontaktflächen gedacht, auf welchen kein direkter Antrieb wirkt, wie z.B. die Schienenflanken und die seitlichen Führungsrollen.

Die Flanken werden beschichtet, um die Reibung zu reduzieren, ähnlich wie bei Ölen oder Fetten, jedoch in trockener Form. TSB bindet keinen Schmutz.



SPC® TSB FÜR HUBSCHIENEN

An den Hubschienen finden auch die TSB-Blöcke mit Gleitwirkung ihren Einsatz.

Häufig werden diese Schienen manuell geschmiert, müssen jedoch immer wieder nachbehandelt werden.

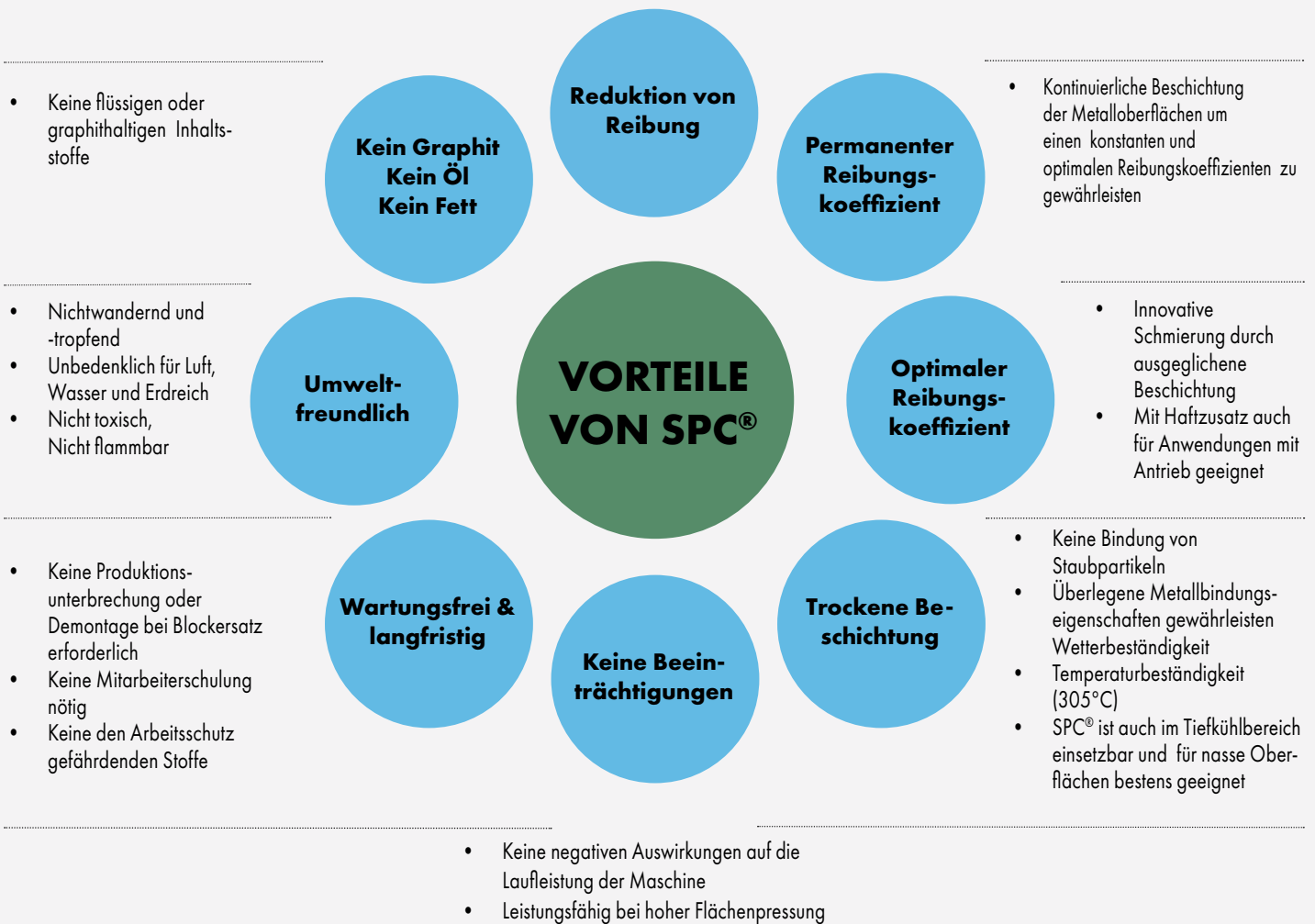
Die TSB-Blöcke erzeugen eine selbstauftragende und trockene Beschichtung, um eine saubere Umgebung zu gewährleisten.



VORTEILE DER dMT-SPC® METALLSCHUTZSYSTEME

Trockene Metallschutzbeschichtungen bieten im Vergleich zu anderen Schmiermitteln folgende Eigenschaften bzw. kostensenkende Vorteile

- **Substantielle Verschleißverringerng von 50-80%**
- **Erhöhung der operativen Laufleistung von 300-500%**



dMT-SPC® METALLSCHUTZPRODUKTE WERDEN DORT EINGESETZT WO HERKÖMMLICHE SCHMIERMITTEL NICHT BZW. NUR MIT HOHEM KOSTENAUFWAND VERWENDET WERDEN

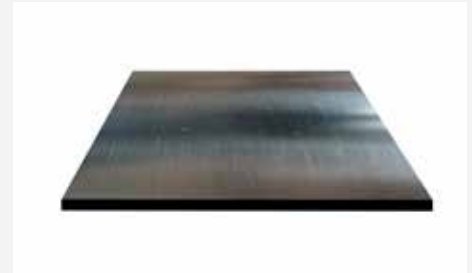


Linksseitig:

Metalle weisen die negative Eigenschaft auf bei steigender Geschwindigkeit an Reibwert zu verlieren. Unter dem Mikroskop betrachtet, sieht man auf den ungeschützten, rauen Oberflächen ein Aufeinandertreffen von "Bergen & Tälern".

Rechtsseitig:

Mit SPC® Metallschutzsystemen werden die Metalloberflächen gleichmäßig beschichtet und geglättet.



Vorgefundene Situation:

An den Laufschiene und Radsätzen entstehen an den Regalbediengeräten oft hoher Verschleiß.

Geringe Standzeiten und Metallabrieb bis hin zu Pittings sind Indikatoren dafür. Die metallisch blanken Flecken sind das Ergebnis von hoher Flächenpressung und Radmigration.

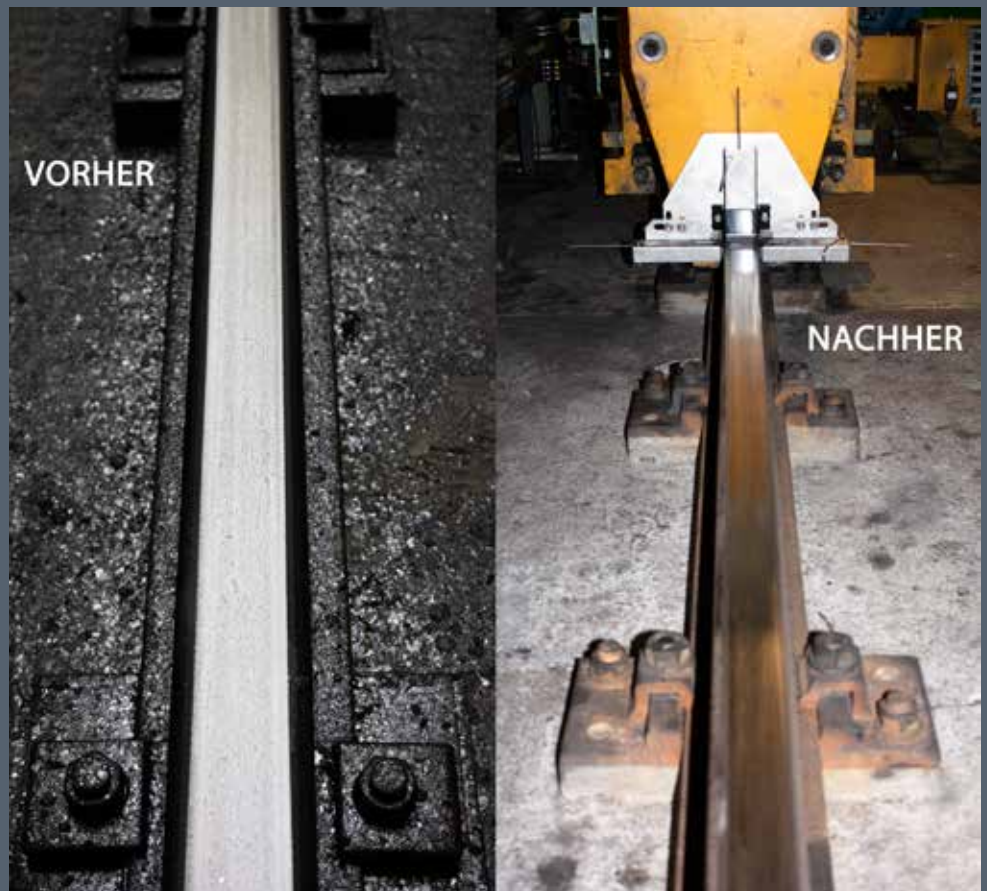
Das hohe Gewicht der Geräte, ständig wirkende Verzögerungs- & Beschleunigungswerte bei wechselnden Belastungen, verstärken den Verschleiß weiter.

Da ein Rad dazu neigt nicht zu 100% geradeaus zu laufen, sondern durch eine Lateralebewegung auf der Schiene zu wandern, wird dieser Effekt zusätzlich noch verstärkt.

Lösung:

dMT-SPC® Metallschutzsysteme gleichen die rauen Metalloberflächen aus und reduzieren dadurch die hohe punktuelle Flächenpressung auf ein Minimum. Der Schutzbelag wirkt dabei als Verschleißschicht. Die SPC®-Beschichtungen haben dabei die Eigenschaft eine starke Bindung mit den sich berührenden Kontaktflächen einzugehen.

VORHER - NACHHER



Vorher: Abbildung einer unbehandelten Schiene

Nachher: Abbildung einer mit SPC®-Verschleißschutz behandelten Schiene

WEITERE ANWENDUNGSMÖGLICHKEITEN

Förderanlagen	Produktionsbereich
<ul style="list-style-type: none">• Regalbediengeräte• Krananlagen• Verschiebewagen• Lokomotiven, Waggon• Senkrechtförderer• Hängebahnen	<ul style="list-style-type: none">• Sandformanlagen• Schleif- & Schneideanlagen• Materialzuführungsanlagen• Trockentrommeln• Drehrohröfen• Mühlen & Mischer• Maschinenführungen

dMT Ecotech GmbH

Bretonischer Ring 13
85630 Grasbrunn

Tel.: +49 (0)89 461 489 10
Fax: +49 (0)89 461 489 101

info@dmtecotech.com
www.dmtecotech.com